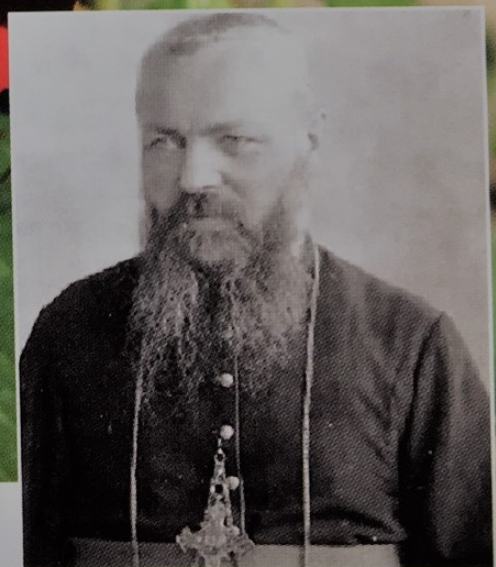


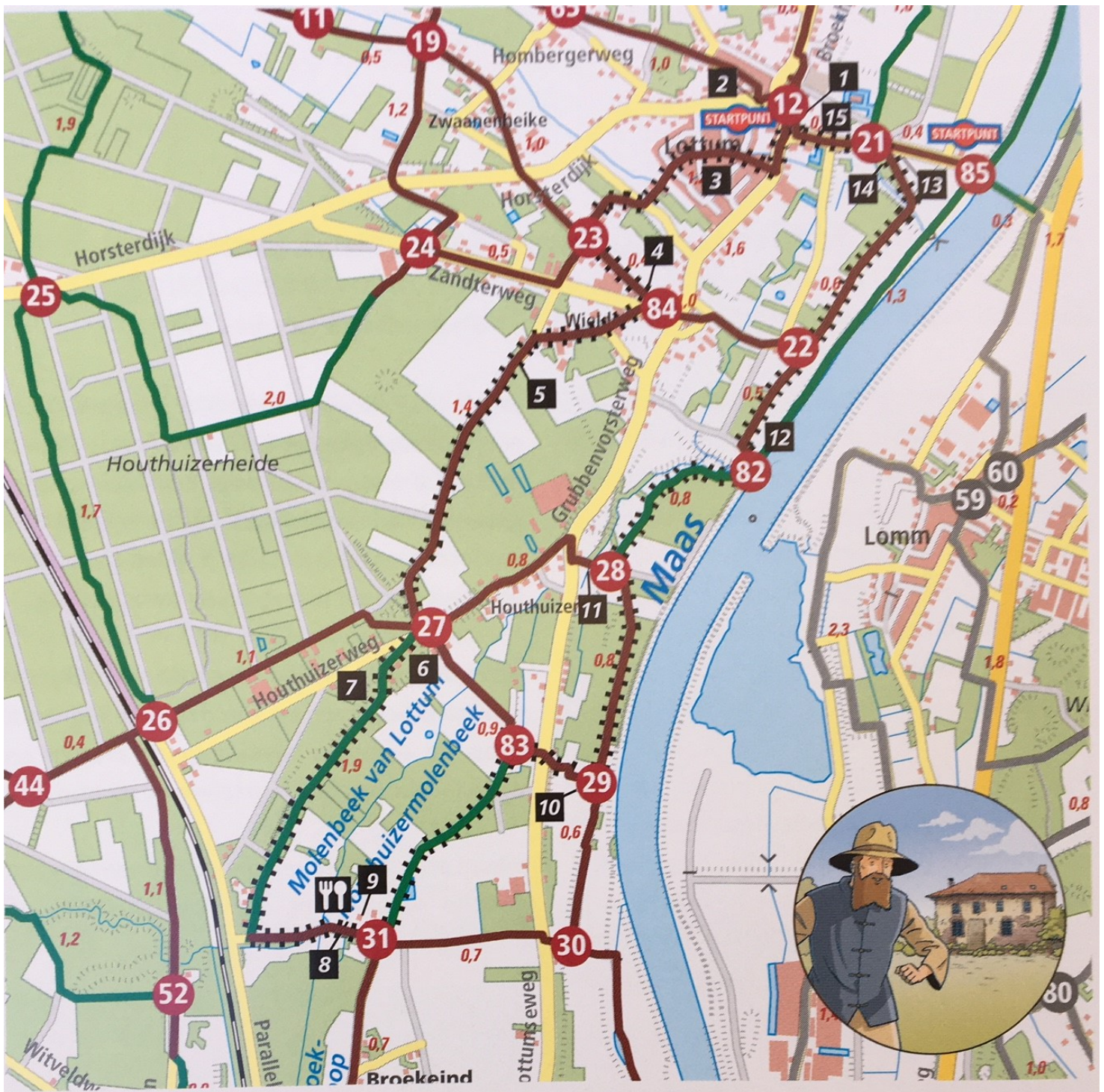
Het Schravenpad in Lottum

Het Schravenpad is een eerbetoon aan martelaar
Mgr. Frans Schraven uit Lottum.

Der 'Schravenweg' ist eine Ehrenerweisung an
den Märtyrer Mgr. Schraven aus Lottum.

The Schraven Path is a tribute to martyr
Mgr. Frans Schraven from Lottum.





Het Schravenpad

Bij elke kruising van het Schravenpad staat een routebordje met daarop deze afbeelding van Mgr. Schraven. Op de meest markante tussenstops staan informatieborden, waarvan de nummers overeenkomen met de zwart-witte nummers op het kaartje. Het Schravenpad maakt deel uit van het populaire knooppuntenwandelnetwerk en loopt via de volgende knooppunten 12-23-84-27-31-83-29-28-82-22-21-12

Der Schravenweg

An jeder Kreuzung des 'Schravenweg' ist ein Weg-Zeichen mit diesem Bild von Mgr. Schraven. An den markantesten Zwischenstops gibt es Informationstafeln, welche Zahlen übereinstimmen mit den schwarz-weißen Zahlen auf der Karte. Der 'Schravenweg' ist Teil des beliebten Netzes von Wanderknotenpunkten und führt über die folgenden Knotenpunkte: 12-23-84-27-31-83-29-28-82-22-21-12

The Schravenpath

At each intersection of the Schraven path a route sign can be found with this image of Msgr. Schraven. At the most striking stops a more informative board has been placed, of which the numbers correspond with the black and white numbers on the map. The Schraven path is part of the popular 'junction route hiking network' and follows these junction numbers: 12-23-84-27-31-83-29-28-82-22-21-12